



Direction des Déplacements

Service SEESRM

Contact Centre Technique Départemental de Valence

Tél : 04 75 83 29 31

Courriel : ctd-valence@ladrome.fr

ARRÊTÉ N° VAL-2025-199-AT

Le Premier Vice-Président du Conseil départemental,

Vu l'article L. 3122-2 du Code général des collectivités territoriales indiquant qu'en cas de vacance de siège du Président du Conseil départemental, les fonctions de Président sont provisoirement exercées par un vice-président dans l'ordre des nominations,

Vu l'élection de M. Franck SOULIGNAC en tant que Premier Vice-Président du Conseil départemental en date du 01er juillet 2021,

Vu l'arrêté de délégation n°25_DAJ_0256 donnant délégation de signature à M. Frédéric NOËL, Directeur des Déplacements,

Vu la démission de la Présidente du Conseil départemental intervenue le 1er novembre 2025,

Vu la loi n° 82.213 du 2 mars 1982, relative aux droits et libertés des communes des départements et des régions, modifiée et complétée par la loi n° 82-623 du 22 juillet 1982 et la loi n° 83-8 du 7 janvier 1983 et la loi n° 2004-809 du 13 août 2004 sur les libertés et responsabilités locales,

Vu le décret n° 86.475 du 14 mars 1986 relatif à l'exercice du pouvoir de police en matière de circulation routière,

Vu le Code de la Route,

Vu le Code des Collectivités Territoriales,

Vu l'instruction interministérielle sur la signalisation routière (livre 1 - 8ème partie : signalisation temporaire) approuvée par l'arrêté interministériel du 6 novembre 1992 et modifiée par les textes subséquents,

Vu la demande N° 2025/19916 datée du 28/10/2025 par laquelle la société **OBOUSSIER TP** domiciliée 215 Chemins des Chaumettes, 26320 ST MARCEL LES VALENCE, représentée par RIFFARD ANTHONY (Tel : 0676722858 - Mail : a.riffard@oboussier-tp.fr- Siret : 43708028600028) sollicite l'autorisation d'effectuer le renouvellement de la conduite d'eau potable sur la RD176 du PR 2+-7 au PR 2+180 sur le territoire de la commune de **MALISSARD**,

Considérant qu'il importe d'assurer la sécurité des usagers et riverains de la voie publique ainsi que celle des agents de l'Administration et de l'Entreprise chargée de l'exécution des travaux et de réduire autant que possible les entraves à la circulation provoquées par des travaux,

Considérant qu'afin de réaliser le renouvellement de la conduite d'eau potable sur le délaissé départemental en contre bas de la route départementale RD176, il y a lieu d'interrompre totalement la circulation,

Sur la proposition du responsable du Centre Technique Départemental de VALENCE,

ARRÊTE

ARTICLE 1

Les travaux susvisés seront exécutés entre le mercredi 12 novembre 2025 et le dimanche 30 novembre 2025 sur le délaissé départemental en contre bas de la RD176 du PR 2+-7 au PR 2+180 sur le territoire de la commune de **MALISSARD**, hors agglomération.

Le soir, le week-end et les jours fériés ou hors chantier éventuels, les travaux seront interrompus et les voies seront rendues à la circulation.

ARTICLE 2

Pendant la période visée à l'article 1, les travaux seront réalisés de 07h30 à 16h30 et la circulation sera réglementée ainsi :

La signalisation temporaire s'inspirera des schémas DC 61 et/ou DC 62 routes bidirectionnelles du guide technique du SETRA annexés au présent arrêté.

La signalisation devra être adaptée aux différentes phases du chantier pour imposer le moins de contraintes possibles aux usagers de la route départementale, dans le respect des règles de la signalisation temporaire.

L'entreprise est tenue d'informer le gestionnaire de la voie de la fin effective des travaux.

Le balisage des dispositifs nécessaires aux itinéraires de déviation sera mis en place par l'entreprise.

ARTICLE 3

Les panneaux prévus par les instructions susvisées seront implantés au droit et de part et d'autre du chantier par les soins de l'entreprise chargée des travaux.

L'entreprise assurera pendant toute la durée du chantier :

- la maintenance 24h/24h de la signalisation et contrôle de son implantation (en cas d'orage, de vent, de vandalisme, ...), le repliement en fin de chantier, l'éventuel repliement le soir, le week-end ou pendant une interruption du chantier
- avant le commencement des travaux, l'entreprise informera le gestionnaire de la voirie de la date d'ouverture du chantier.

ARTICLE 4

M. le Directeur de la Direction des Déplacements de la Drôme,

M. le Commandant du Groupement de Gendarmerie de la Drôme,

sont chargés, chacun en ce qui le concerne, de l'exécution du présent arrêté qui sera publié au recueil des Actes Administratifs.

ARTICLE 5

Copie sera adressée à :

Mme Nathalie ILIOZER-BOYER, Conseillère départementale du canton de VALENCE 2,
M. Alban PANO, Conseiller départemental du canton de VALENCE 2,
M. le Commandant du Groupement de Gendarmerie de la Drôme,
Centre Technique Départemental de Valence,
Département de la Drôme - Registre des actes administratifs,
Mme Sandrine MARIN-LOEUILLET, Assistante du Directeur de Cabinet de la Présidente du Conseil
Départemental,
Antenne Régionale des Transports Inter-Urbains et Scolaires de la Drôme,
Monsieur RIFFARD ANTHONY, OBOUSSIER TP,
M. le Maire de la commune de MALISSARD,

Fait à Valence,

Par délégation du Premier Vice-Président

Liste des pièces jointes :

- Localisation
- DC62 - Déviation - Avec desserte de la localité
- DC61 - Déviation
- DC62 - Déviation - Avec desserte de la localité
- DC61 - Déviation

ANNEXE - LOCALISATION



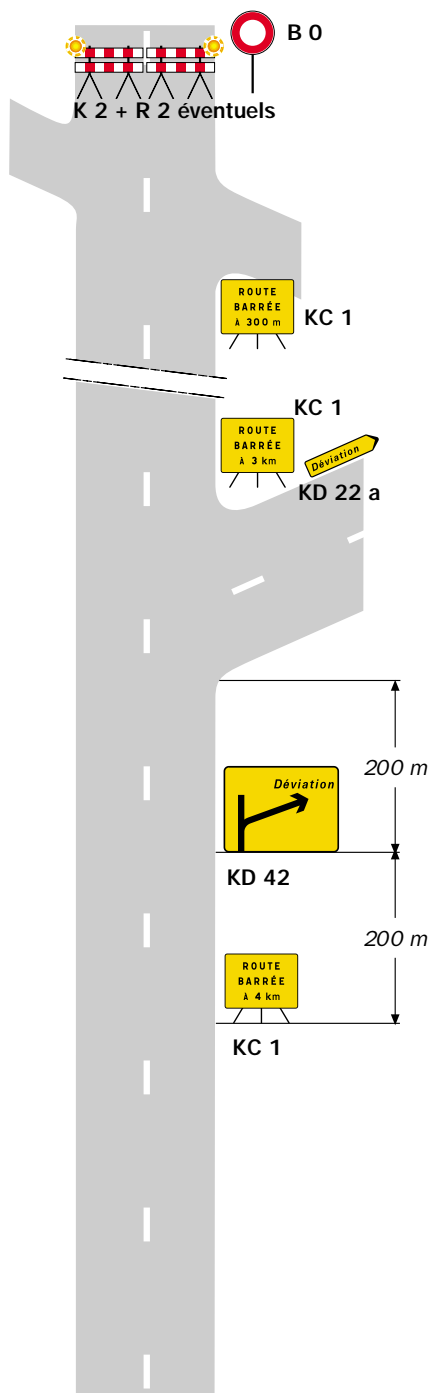
Détournements



Déviation

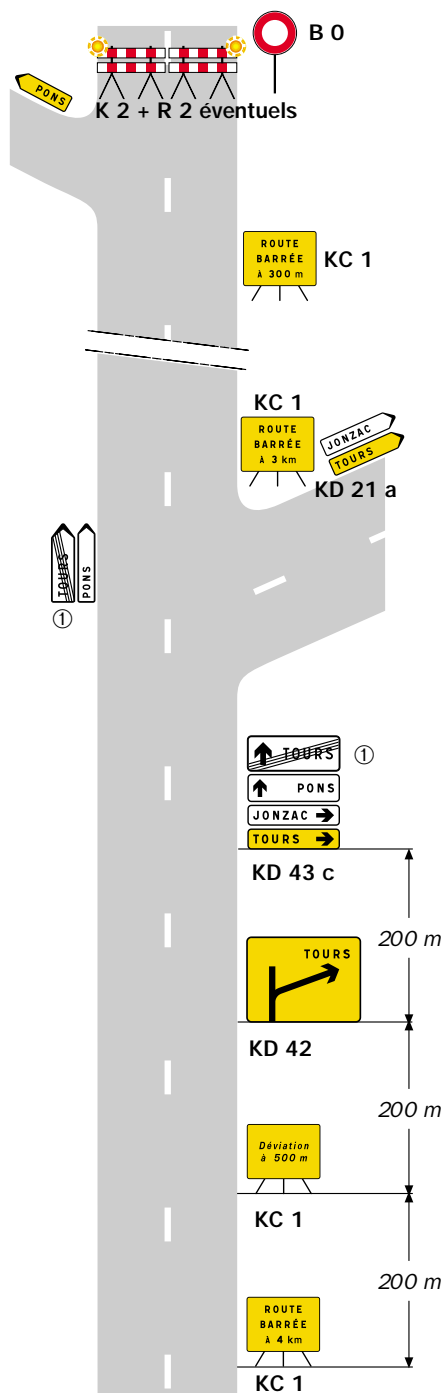
Avec desserte de localités à l'aval du site d'entrée

Site d'entrée sans signalisation permanente

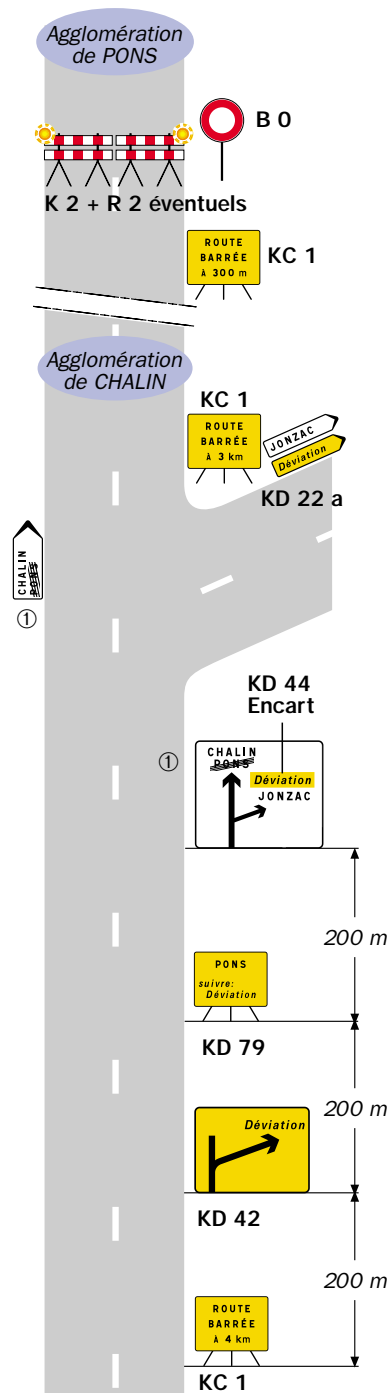


Site d'entrée avec signalisation permanente

Présignalisation par D 43



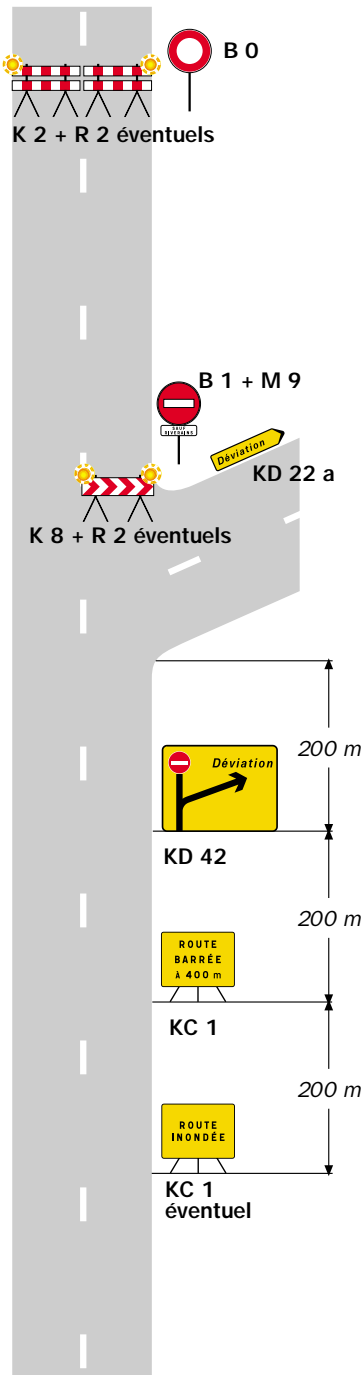
Présignalisation par D 42



Remarque(s) :

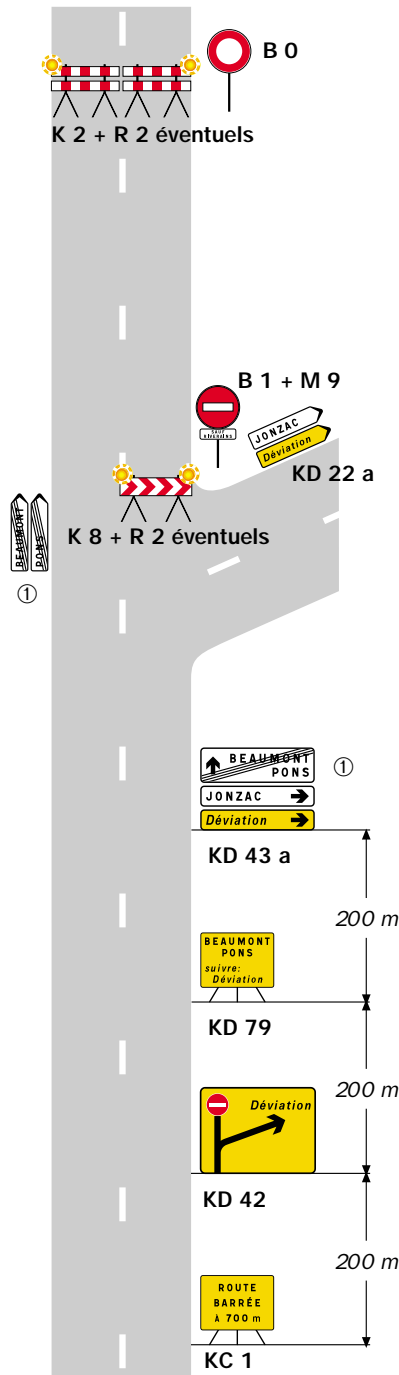
① Mentions à occulter en totalité.

Site d'entrée sans signalisation permanente

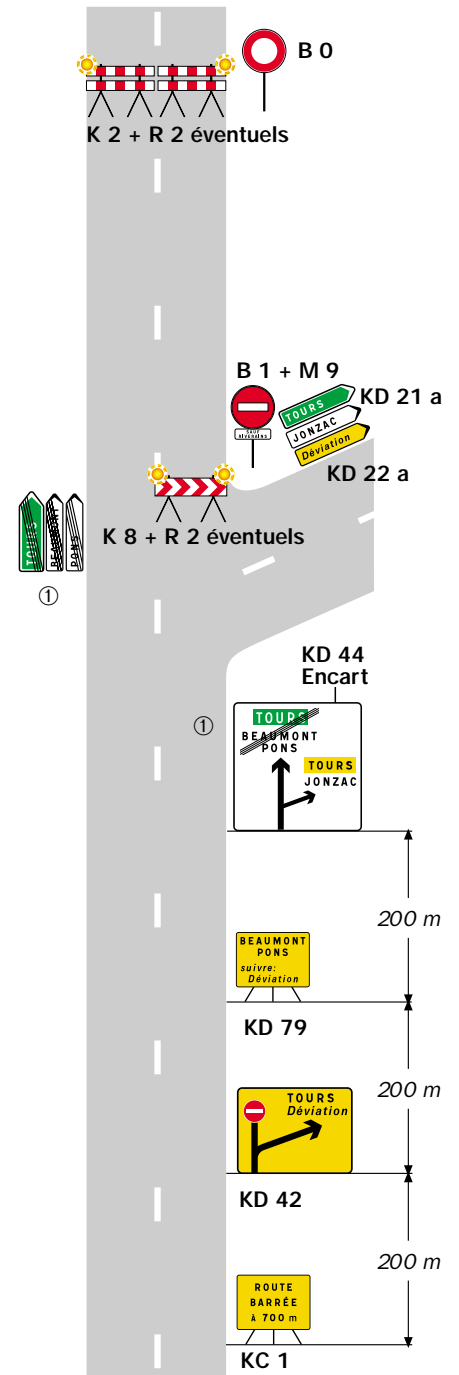


Site d'entrée avec signalisation permanente

Présignalisation par D 43
Déviation de liaisons blanches



Présignalisation par D 42
Déviation d'une liaison verte et de liaisons blanches



Remarque(s) :

- L'accès des riverains est autorisé entre le site d'entrée de la déviation et le site de coupure.

① Mentions à occulter en totalité.

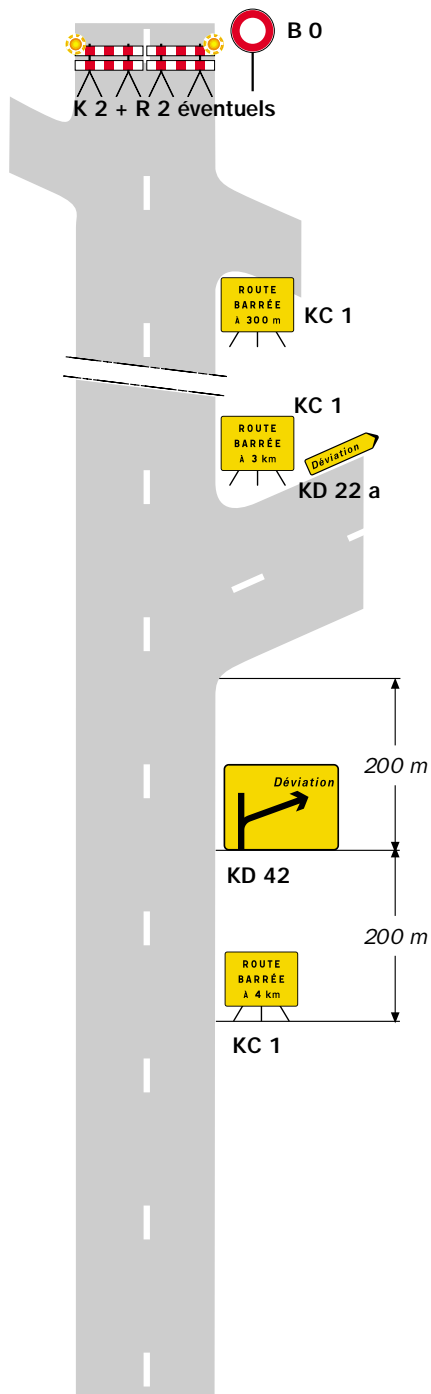
Détournements



Déviation

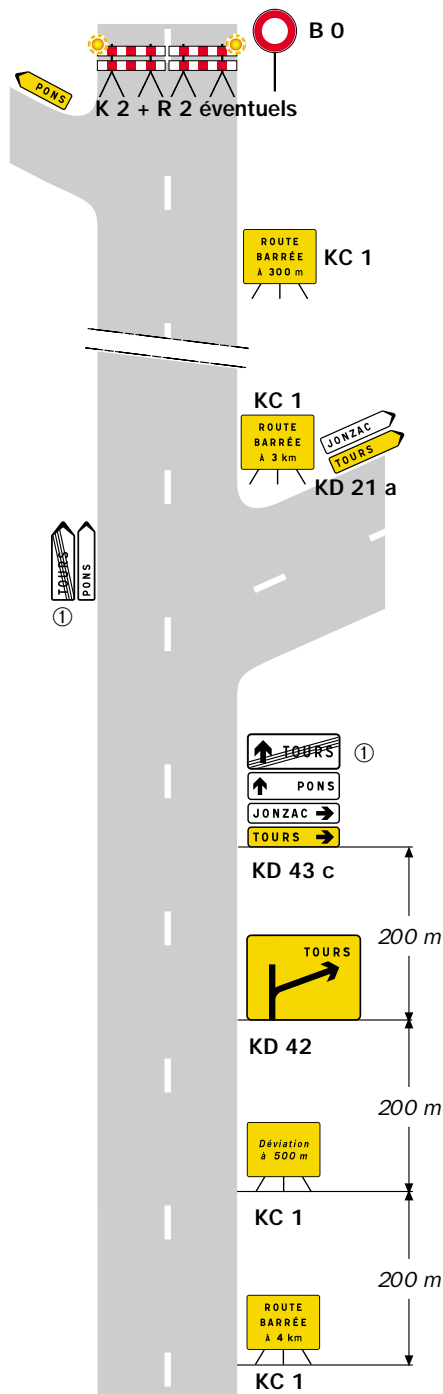
Avec desserte de localités à l'aval du site d'entrée

Site d'entrée sans signalisation permanente

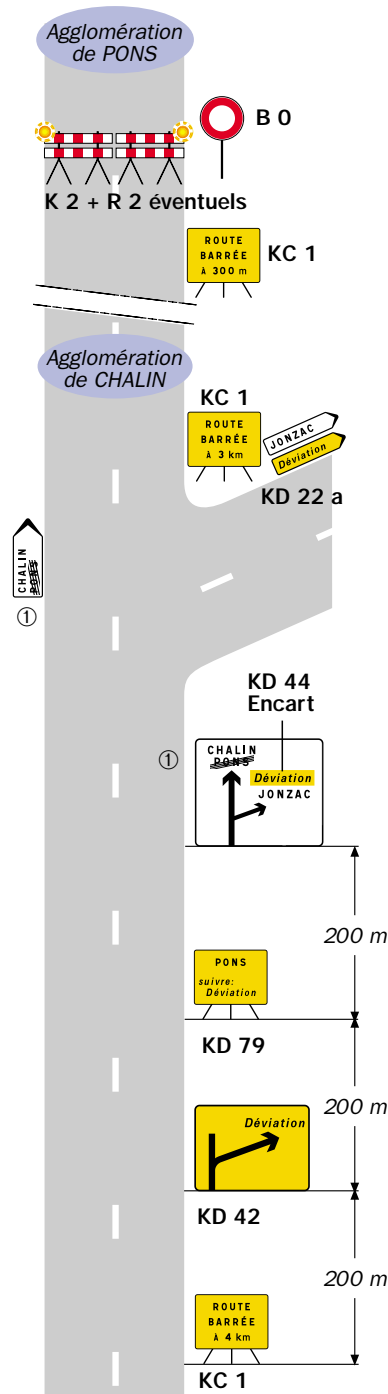


Site d'entrée avec signalisation permanente

Présignalisation par D 43



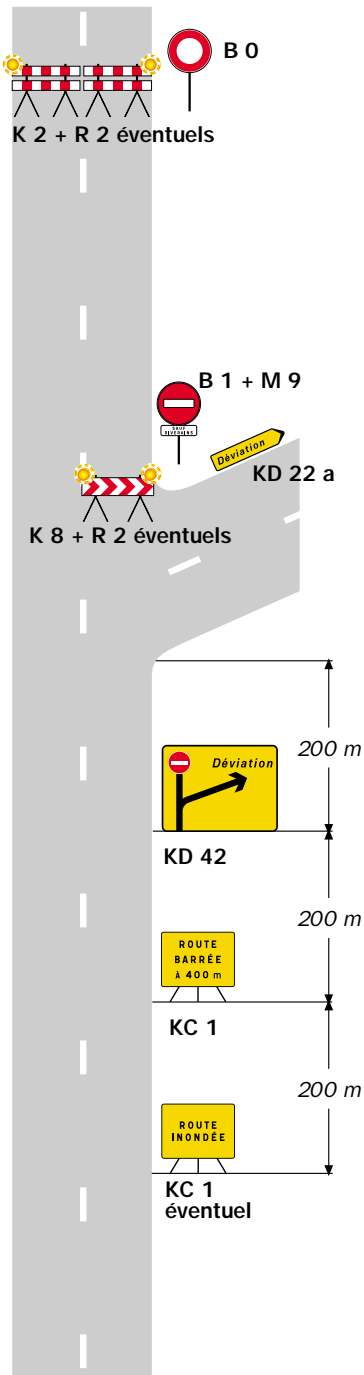
Présignalisation par D 42



Remarque(s) :

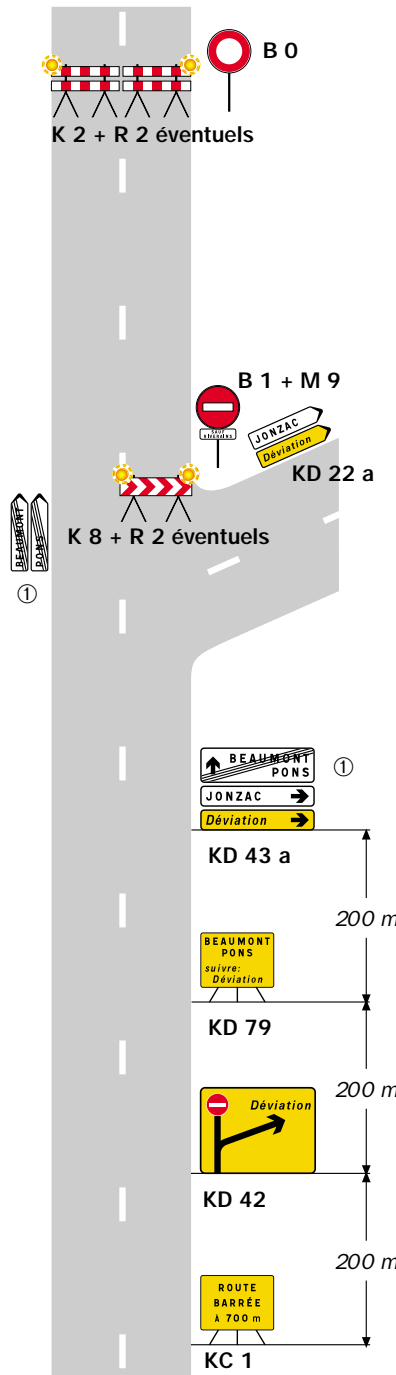
① Mentions à occulter en totalité.

Site d'entrée sans signalisation permanente

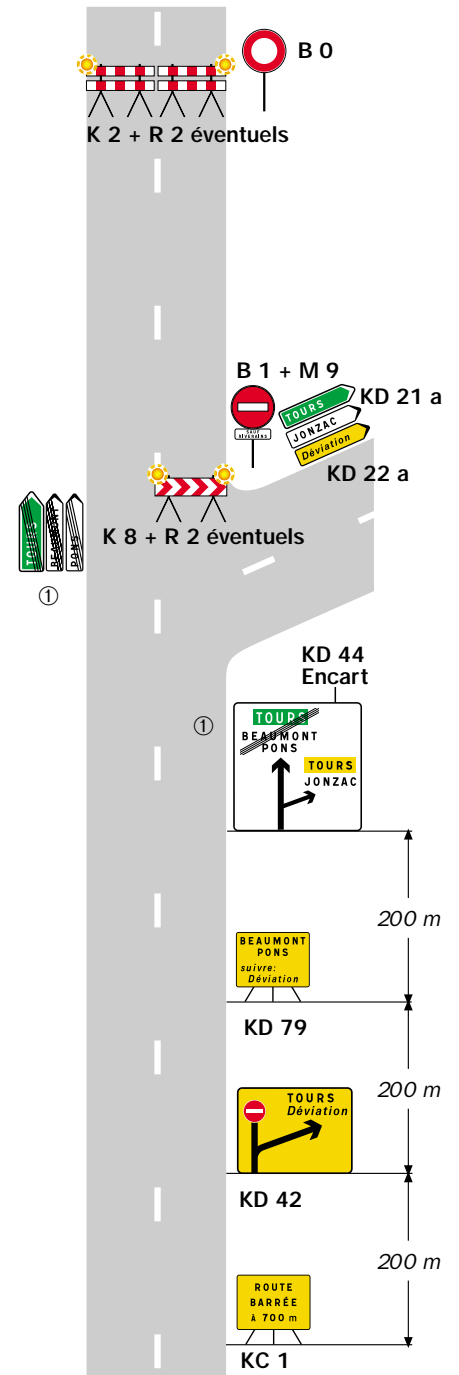


Site d'entrée avec signalisation permanente

Présignalisation par D 43
Déviation de liaisons blanches



Présignalisation par D 42
Déviation d'une liaison verte et de liaisons blanches



Remarque(s) :

- L'accès des riverains est autorisé entre le site d'entrée de la déviation et le site de coupure.

① Mentions à occulter en totalité.